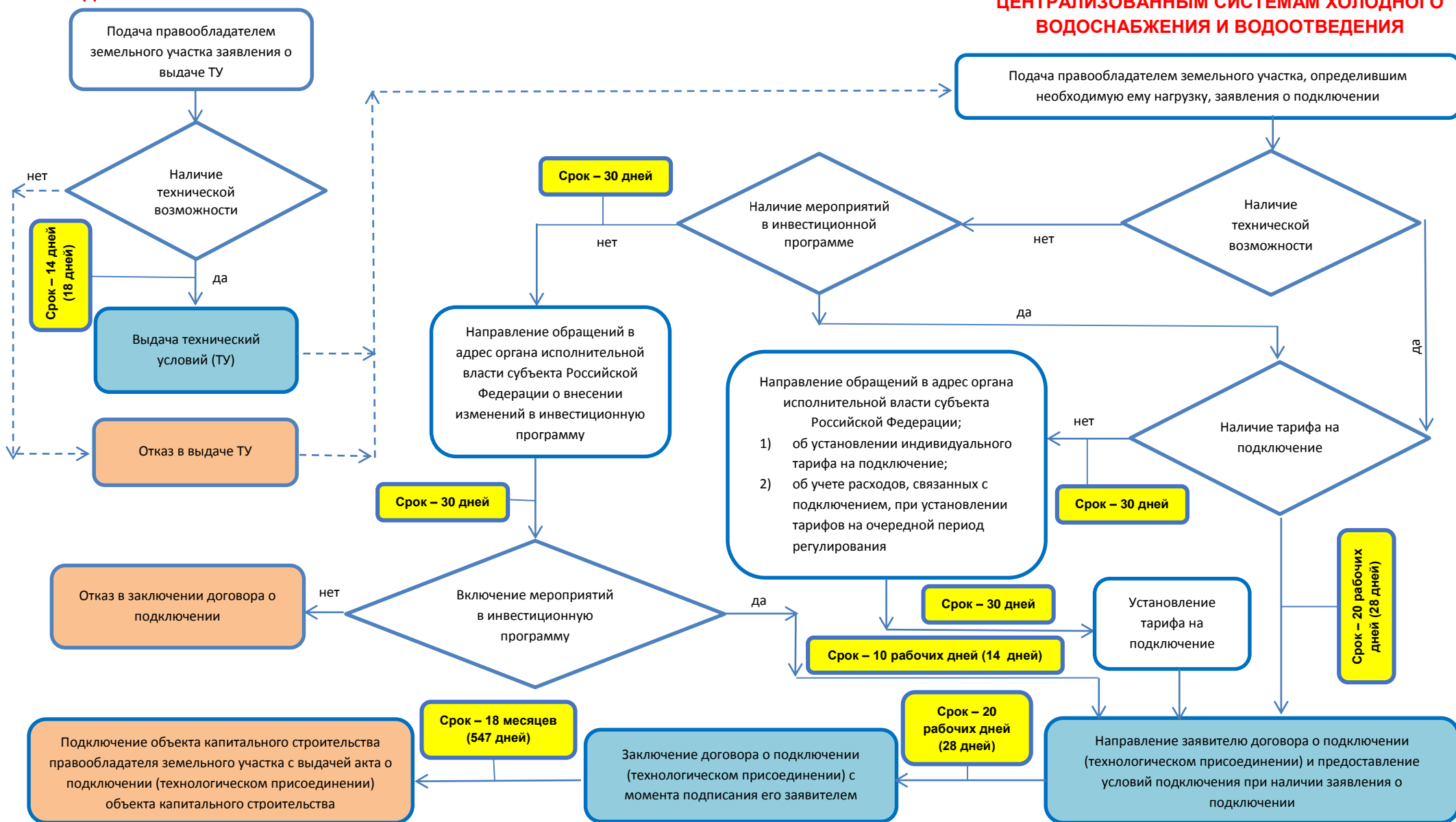


ПОКАЗАТЕЛЬ А7 «ЭФФЕКТИВНОСТЬ ПРОЦЕДУР ПО ПОДКЛЮЧЕНИЮ К СЕТЯМ ВОДОСНАБЖЕНИЯ И ВОДООТВЕДЕНИЯ» (АПРЕЛЬ 2018)
ПОДКЛЮЧЕНИЕ К СЕТЯМ ВОДОСНАБЖЕНИЯ И ВОДООТВЕДЕНИЯ (КГУП «ПРИМТЕПЛОЭНЕРГО»)

I ЭТАП – ПОДАЧА ЗАЯВЛЕНИЯ О ВЫДАЧЕ ТЕХНИЧЕСКИХ УСЛОВИЙ

II ЭТАП – ПОДАЧА ЗАЯВЛЕНИЯ О ПОДКЛЮЧЕНИИ К ЦЕНТРАЛИЗОВАННЫМ СИСТЕМАМ ХОЛОДНОГО ВОДОСНАБЖЕНИЯ И ВОДООТВЕДЕНИЯ



Срок – до 603 дня с момента подачи заявления о подключении /при необходимости внесения изменений в инвестиционную программу – до 649 дней, но не ранее сроков реализации мероприятий, обеспечивающих возможность подключения (технологического присоединения) //при отсутствии тарифа на подключение – до 579 дней с момента его утверждения//

Регламентирующие документы

- Градостроительный кодекс РФ;
- Правила определения и предоставления технических условий подключения объекта капитального строительства к сетям инженерно-технического обеспечения, утвержденные постановлением Правительства РФ от 13 февраля 2006 г. N83;
- Правила холодного водоснабжения и водоотведения, утвержденные постановлением Правительства РФ от 29 июля 2013 г. N 644;
- Правила разработки, согласования, утверждения и корректировки инвестиционных программ организаций, осуществляющих горячее водоснабжение, холодное водоснабжение и (или) водоотведение, утвержденные постановлением Правительства РФ от 29 июля 2013 г. N 641;
- Основами ценообразования в сфере водоснабжения и водоотведения, утвержденные постановлением Правительства РФ от 13 мая 2013 г. N 406;
- Правила разработки и утверждения схем водоснабжения и водоотведения, утвержденные постановлением Правительства РФ от 5 сентября 2013 г. N 782;
- Постановление Правительства РФ от 29 июля 2013 г. N645 «Об утверждении типовых договоров в области холодного водоснабжения и водоотведения»;
- Исчерпывающий перечень процедур в сфере строительства линейных объектов водоснабжения и водоотведения, утвержденный постановлением Правительства Российской Федерации от 7 ноября 2016 г. N 1138.